

Budynek: **B2**
Lokal: **1**

Powierzchnia
użytkowa:
132,29 m²

Powierzchnia
działki:
287,57 m²

NOWE BUSZKOWICZKI

OSIEDLE BUDYNKÓW MIESZALNYCH JEDNORODZINNYCH
W BUSZKOWICZKACH



SKALA 1:100



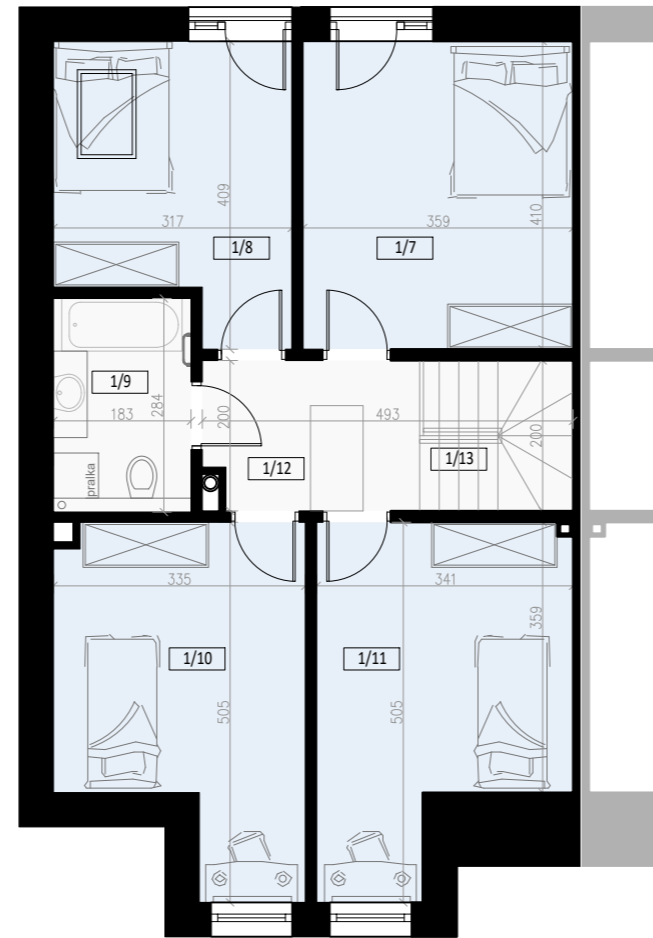
PARTER



- strefa dzienna
- strefa nocna

POMIESZCZENIE	POW. (m ²)
1/1 salon z aneksem	33,41
1/2 łazienka	3,88
1/3 kotłownia	3,56
1/4 wiatrołap	4,11
1/5 garaż	18,23
1/6 korytarz	3,32
	66,51

PIĘTRO



- strefa dzienna
- strefa nocna

POMIESZCZENIE	POW. (m ²)
1/7 pokój	13,72
1/8 pokój	10,41
1/9 łazienka	4,86
1/10 pokój	13,04
1/11 pokój	13,34
1/12 korytarz	5,60
1/13 klatka schodowa	4,81
	65,78



SKALA 1:1000



- lokal mieszkalny
- granica przynależnej działki
- granice innych działek
- P parking
- 1 część wspólna wypoczynkowa
- 2 część wspólna rekreacyjna

Powierzchnia lokalu liczona według normy PN-ISO 9836:2015-12. Powierzchnie pomieszczeń mogą ulec zmianie: powierzchnie tarasów i balkonów nie są wliczane do powierzchni lokali. Zaprezentowany układ i wyposażenie mają charakter poglądowy i służą pokazaniu przykładowej aranżacji - materiał nie stanowi oferty handlowej.

