

Budynek: **B6**  
Lokal: **2**

Powierzchnia  
użytkowa:  
**132,29 m<sup>2</sup>**

Powierzchnia  
działki:  
**285,26 m<sup>2</sup>**

# NOWE BUSZKOWICZKI

OSIEDLE BUDYNKÓW MIESZALNYCH JEDNORODZINNYCH  
W BUSZKOWICZKACH



SKALA 1:100



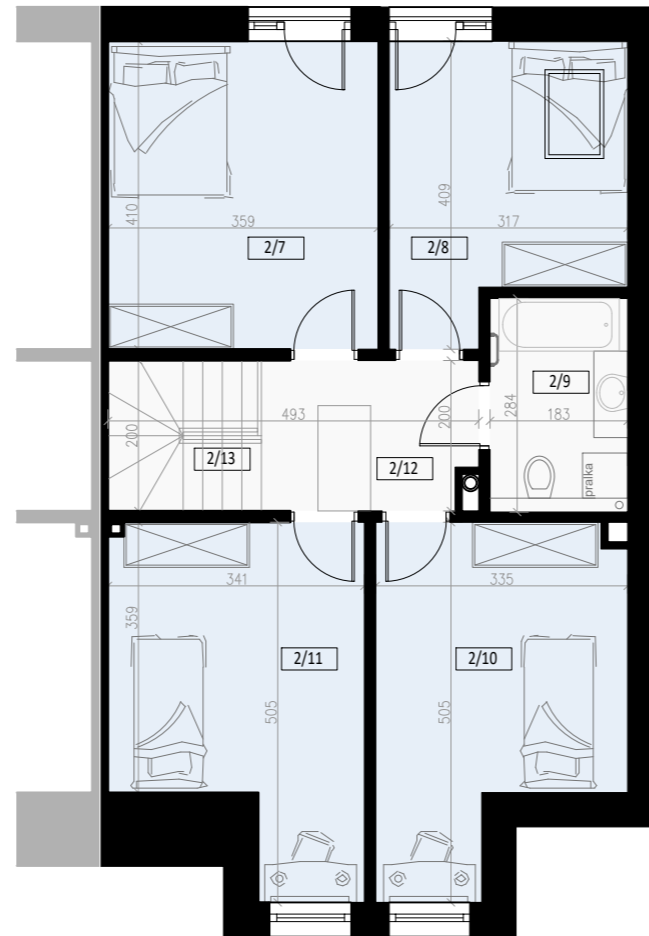
PARTER



□ strefa dzienna  
□ strefa nocna

POMIESZCZENIE	POW. (m <sup>2</sup> )
2/1 salon z aneksem	33,41
2/2 łazienka	3,88
2/3 kotłownia	3,56
2/4 wiatrołap	4,11
2/5 garaż	18,23
2/6 korytarz	3,32
	66,51

PIĘTRO



□ strefa dzienna  
□ strefa nocna

POMIESZCZENIE	POW. (m <sup>2</sup> )
2/7 pokój	13,72
2/8 pokój	10,41
2/9 łazienka	4,86
2/10 pokój	13,04
2/11 pokój	13,34
2/12 korytarz	5,60
2/13 klatka schodowa	4,81
	65,78



SKALA 1:1000



- lokal mieszkalny
- granica przynależnej działki
- granice innych działek
- P parking
- 1 część wspólna wypoczynkowa
- 2 część wspólna rekreacyjna

Powierzchnia lokalu liczona według normy PN-ISO 9836:2015-12. Powierzchnie pomieszczeń mogą ulec zmianie: powierzchnie tarasów i balkonów nie są wliczane do powierzchni lokali. Zaprezentowany układ i wyposażenie mają charakter poglądowy i służą pokazaniu przykładowej aranżacji - materiał nie stanowi oferty handlowej.

